

## รายงานการอนุญาตประกอบกิจการโทรคมนาคม ที่มีโครงข่ายเป็นของตนเอง ไตรมาสที่ 3/2560

รายงานการอนุญาตประกอบกิจการโทรคมนาคม ที่มีโครงข่ายเป็นของตนเอง ประกอบด้วย

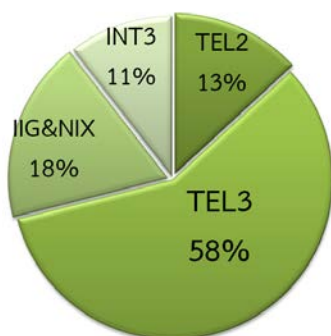
- ใบอนุญาตประกอบกิจการโทรคมนาคมแบบที่สอง ที่มีโครงข่ายเป็นของตนเอง (TEL2)
- ใบอนุญาตประกอบกิจการโทรคมนาคมแบบที่สาม (TEL3)
- ใบอนุญาตการให้บริการอินเทอร์เน็ตเกตเวย์ระหว่างประเทศ และบริการชุมสายอินเทอร์เน็ตแบบที่สอง ที่มีโครงข่ายเป็นของตนเอง (IIG&NIX)
- ใบอนุญาตการให้บริการอินเทอร์เน็ตแบบที่สาม (INT3)

### 1. จำนวนผู้รับใบอนุญาตในปัจจุบัน

จำนวนผู้รับใบอนุญาต ณ ไตรมาสที่ 3/2560 มีจำนวนรวมทั้งสิ้น 76 ใบอนุญาต โดยสามารถแบ่งตามประเภทใบอนุญาตได้ ดังนี้



จำนวนใบอนุญาตแบ่งตามประเภทใบอนุญาต



ประเภทใบอนุญาต	จำนวน (ใบอนุญาต)	สถานะการให้บริการ	
		เปิด	ยังไม่เปิด
TEL2	10	10	-
TEL3	44	36	8
IIG&NIX	14	12	2
INT3	8	8	-
<b>รวมทั้งสิ้น</b>	<b>76</b>	<b>66</b>	<b>10</b>

### 2. การอนุญาตประกอบกิจการโทรคมนาคม

#### 2.1 การออกใบอนุญาตใหม่

เป็นการออกใบอนุญาตให้แก่ผู้รับใบอนุญาตรายใหม่ มีจำนวนทั้งสิ้น 8 ใบอนุญาต แบ่งเป็นดำเนินการแล้วเสร็จจำนวน 3 ใบอนุญาต และอยู่ระหว่างการดำเนินการจำนวน 5 ใบอนุญาต ดังนี้

ที่	บริษัท	ประเภท	สถานะ
1.	บจ.เซน เทคโนโลยี	TEL3	แล้วเสร็จ
2.	บมจ.คิงส์ เทเลคอม	TEL3	แล้วเสร็จ
3.	บจ.ทรู อินเทอร์เน็ต คอร์ปอเรชั่น	IIG&NIX	แล้วเสร็จ
4.	บจ.เฟิร์สไมล์	TEL3	อยู่ระหว่างดำเนินการ
5.	บจ.ราช โอแอนด์เอ็ม	TEL3	อยู่ระหว่างดำเนินการ

ที่	บริษัท	ประเภท	สถานะ
6.	บจ.ดอทส์ โซลูชั่น	TEL3	อยู่ระหว่าง ดำเนินการ
7.	บจ.มิว สเปซ แอนด์ แอดวานซ์ เทคโนโลยี	TEL3	อยู่ระหว่าง ดำเนินการ
8.	บจ.โครงข่ายบรอดแบนด์ แห่งชาติ	TEL3	อยู่ระหว่าง ดำเนินการ

## 2.2 การพิจารณาคำขอ

เป็นการพิจารณาคำขอของผู้รับใบอนุญาต ได้แก่ การขอเปลี่ยนแปลงข้อมูลนิติบุคคล การต่ออายุใบอนุญาต การเพิ่มบริการและการขอยกเลิกใบอนุญาตภายใต้เงื่อนไขในการอนุญาต จำนวนทั้งสิ้น 19 คำขอ ดังนี้

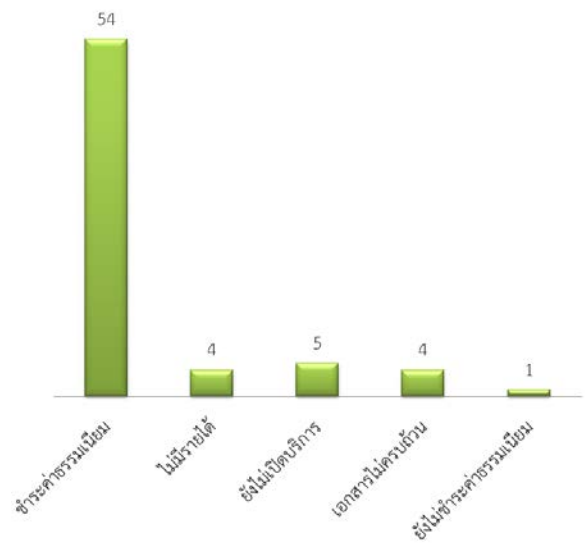
ประเภทคำขอ	แล้วเสร็จ (ราย)	อยู่ระหว่าง ดำเนินการ (ราย)
เปลี่ยนแปลง	2	7
เงื่อนไขนิติบุคคล		
ต่ออายุใบอนุญาต	2	1
เพิ่มบริการภายใต้ เงื่อนไขในการ อนุญาตเดิม	5	2
<b>รวมทั้งสิ้น</b>	<b>9</b>	<b>10</b>

## 3. การชำระค่าธรรมเนียมและการรายงานผลการประกอบกิจการ ประจำปี 2559

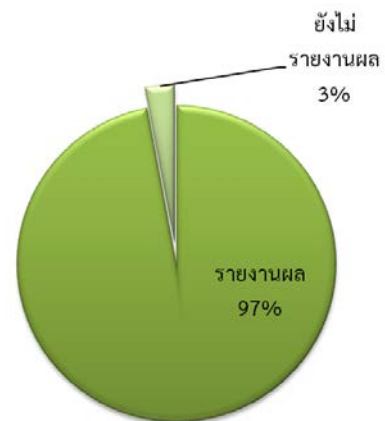
ผู้รับใบอนุญาตในปี 2559 มีจำนวนทั้งสิ้น 68 ใบอนุญาต โดยผู้รับใบอนุญาตที่ชำระค่าธรรมเนียมเรียบร้อยแล้ว (รวมถึงแจ้งไม่มีรายได้จากการให้บริการ) มีจำนวนทั้งสิ้น 63 ใบอนุญาต และจัดส่งรายงานผลการประกอบการแล้ว จำนวน 66 ใบอนุญาต ดังนี้

ประเภทใบอนุญาต	ชำระค่าธรรมเนียม	แจ้งไม่มีรายได้		รายงานผล
		เปิดบริการ	ยังไม่เปิด	
TEL2	9	1	-	10
TEL3	31	2	4	36
IIG&NIX	11	1	-	12
INT3	6	1	1	8
<b>รวมทั้งสิ้น</b>	<b>57</b>	<b>5</b>	<b>5</b>	<b>66</b>

### สถิติการชำระค่าธรรมเนียมใบอนุญาตประกอบกิจการโทรคมนาคม ประจำปี 2559



### รายงานผลการประกอบการประจำปี 2559



\* ข้อมูล ณ วันที่ 29 กันยายน 2560