

รายงานการอนุญาตประกอบกิจการโทรคมนาคม ที่มีโครงข่ายเป็นของตนเอง ไตรมาสที่ 2/2560

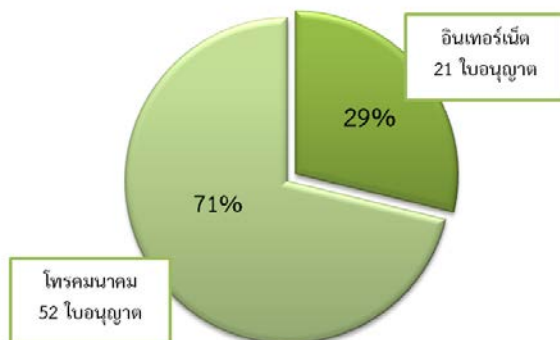
รายงานการอนุญาตประกอบกิจการโทรคมนาคม ที่มีโครงข่ายเป็นของตนเอง ประกอบด้วย

- ใบอนุญาตประกอบกิจการโทรคมนาคมแบบที่สอง ที่มีโครงข่ายเป็นของตนเอง (TEL2)
- ใบอนุญาตประกอบกิจการโทรคมนาคมแบบที่สาม (TEL3)
- ใบอนุญาตการให้บริการอินเทอร์เน็ตเกตเวย์ระหว่างประเทศ และบริการชุมสายอินเทอร์เน็ตแบบที่สอง ที่มีโครงข่ายเป็นของตนเอง (IIG&NIX)
- ใบอนุญาตการให้บริการอินเทอร์เน็ตแบบที่สาม (INT3)

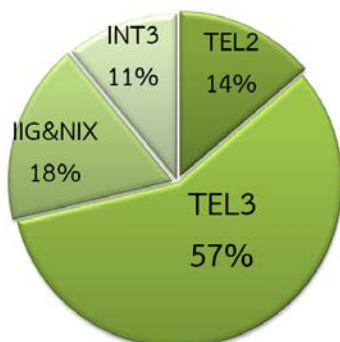
1. จำนวนผู้รับใบอนุญาตในปัจจุบัน

จำนวนผู้รับใบอนุญาต ณ ไตรมาสที่ 2/2560 มีจำนวนรวมทั้งสิ้น 73 ใบอนุญาต โดยสามารถแบ่งตามประเภทใบอนุญาตได้ ดังนี้

จำนวนผู้รับใบอนุญาตในปัจจุบัน



จำนวนใบอนุญาตแบ่งตามประเภทใบอนุญาต



ประเภทใบอนุญาต	จำนวน (ใบอนุญาต)	สถานะการให้บริการ	
		เปิด	ยังไม่เปิด
TEL2	10	10	-
TEL3	42	34	8
IIG&NIX	13	12	1
INT3	8	8	-
รวมทั้งสิ้น	73	64	9

2. การอนุญาตประกอบกิจการโทรคมนาคม

2.1 การออกใบอนุญาตใหม่

เป็นการออกใบอนุญาตให้แก่ผู้รับใบอนุญาตรายใหม่ มีจำนวนทั้งสิ้น 2 ใบอนุญาต และอยู่ระหว่างการดำเนินการจำนวน 2 ใบอนุญาต ดังนี้

ที่	บริษัท	ประเภท	สถานะ
1.	บจ.เคเบิลคอนเนค	TEL3	แล้วเสร็จ
2.	บจ.อมตะ เน็ตเวอร์ค	TEL3	แล้วเสร็จ
3.	บจ.เซน เทคโนโลยี	TEL3	อยู่ระหว่างดำเนินการ
4.	บมจ.คิงส์ เทเลคอม	TEL3	อยู่ระหว่างดำเนินการ

นอกจากนี้ ยังมีการพิจารณาใบอนุญาตการทดลองหรือทดสอบจำนวน 1 ใบอนุญาต ได้แก่ บมจ.ทีโอที ซึ่งบริษัทได้ขอยกเลิกเรื่องดังกล่าวแล้ว

2.2 การพิจารณาคำขอ

เป็นการพิจารณาคำขอของผู้รับใบอนุญาต ได้แก่ การขอเปลี่ยนแปลงข้อมูลนิติบุคคล การต่ออายุใบอนุญาต การเพิ่มบริการและการขอยกเลิกใบอนุญาตภายใต้เงื่อนไขในการอนุญาต จำนวนทั้งสิ้น 14 คำขอ ดังนี้

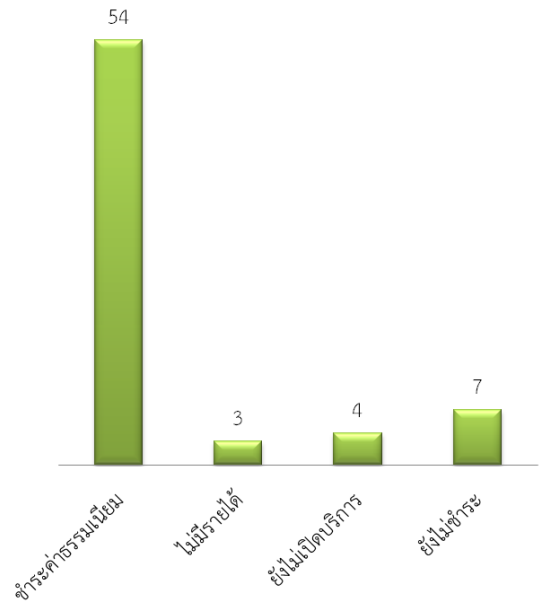
ประเภทคำขอ	แล้วเสร็จ (ราย)	อยู่ระหว่าง ดำเนินการ (ราย)
เปลี่ยนแปลง	3	-
เงื่อนไขนิติบุคคล		
ต่ออายุใบอนุญาต	1	1
เพิ่มบริการภายใต้ เงื่อนไขในการ อนุญาตเดิม	4	4
การขอยกเลิก ใบอนุญาต	-	1
รวมทั้งสิ้น	8	6

3. การชำระค่าธรรมเนียมและการรายงานผล การประกอบกิจการ ประจำปี 2559

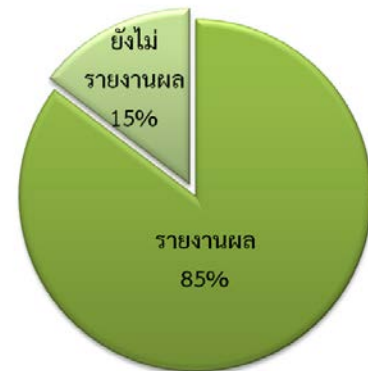
ผู้รับใบอนุญาตในปี 2559 มีจำนวนทั้งสิ้น 68 ใบอนุญาต โดยผู้รับใบอนุญาตที่ชำระค่าธรรมเนียมเรียบร้อยแล้ว (รวมถึงแจ้งไม่มีรายได้จากการให้บริการ) มีจำนวนทั้งสิ้น 61 ใบอนุญาต และจัดส่งรายงานผลการประกอบการแล้ว จำนวน 58 ใบอนุญาต ดังนี้

ประเภท ใบอนุญาต	ชำระ ค่าธรรมเนียม	แจ้งไม่มีรายได้		รายงาน ผล
		เปิด บริการ	ยังไม่ เปิด	
TEL2	8	1	-	10
TEL3	30	1	3	32
IIG&NIX	11	-	-	11
INT3	5	1	1	5
รวมทั้งสิ้น	54	3	4	58

สถิติการชำระค่าธรรมเนียมใบอนุญาตประกอบกิจการ
โทรคมนาคม ประจำปี 2559



การรายงานผลการประกอบการประจำปี 2559



* ข้อมูล ณ วันที่ 31 มิถุนายน 2560